



## Intern kommunikation i den tid som är nu

Anna  
Almberg



## Ett ananasarbetsliv:

- Stadiga verksamheter
- Stolta medarbetare som bär kronor
- Söta verksamheter på insidan



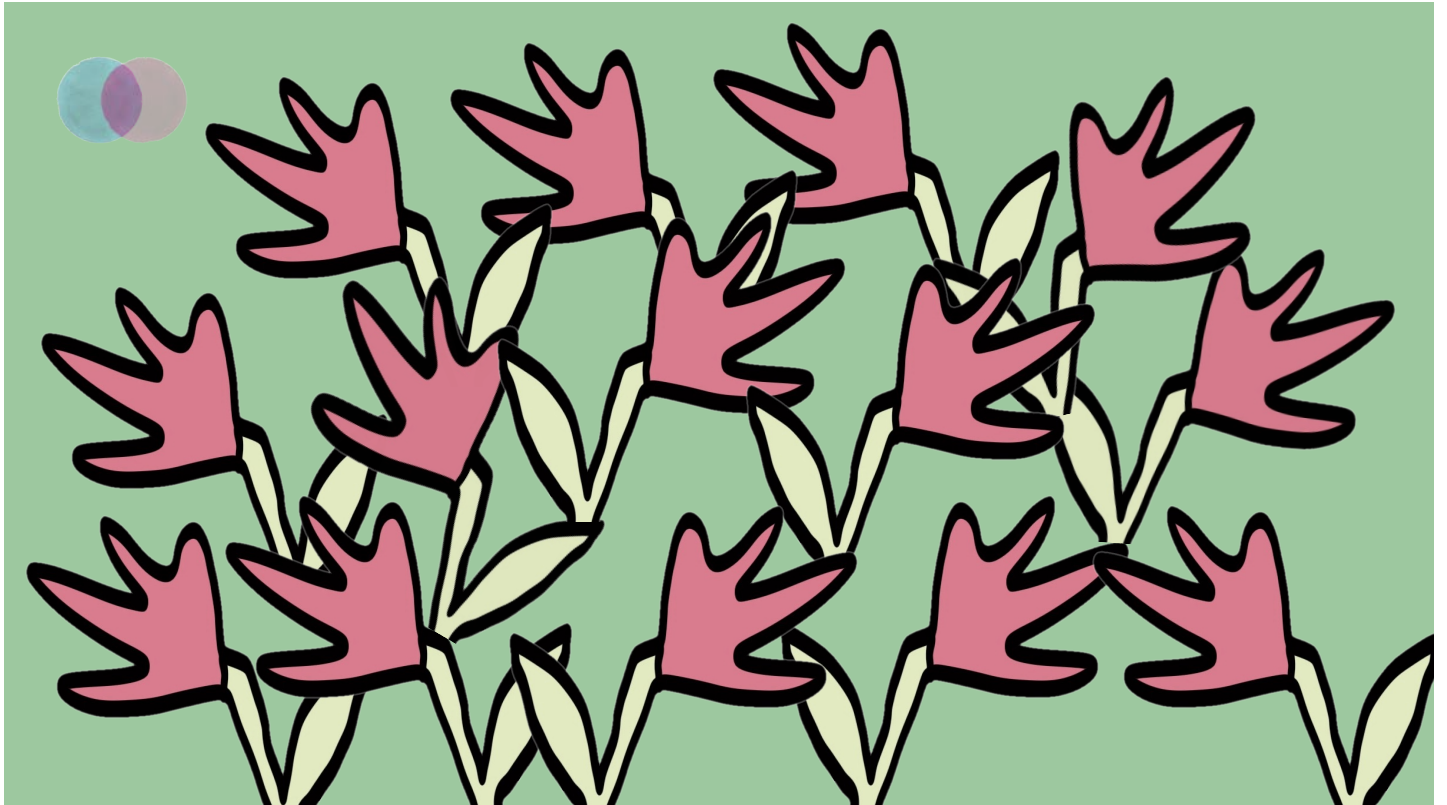


**Kommunikation  
har aldrig varit  
viktigare!**



**Fjärilseffekten**





**"Säg som det är och informera ofta"**



**Öppenhet**

**Tillit**



**RELATION**



## TVÅ ÖRON EN MUN

"Ha ditt öra mot marken och var närvarande i min verklighet"



## KORT OCH ENKELT

"Formulera dig till den inre åttaåringen som bor i oss alla!"



**TEMATISERA MERA**

**"Skapa möjlighet till fördjupning och förståelse"**



**STORSTÄDA**

**"Det är inte mest information som vinner!"**



## OMVÄRLDSKOMMUNIKATION 2.0

”Hallå vad händer och hur påverkar det oss?”



## BRINNANDE PLATTFORMAR

”Varför varför varför varför”



## HÅNGELVÄNLIG MÅLBILD

"Påminn mig om vårt uppdrag  
varför vi finns och vart vi ska"



## ALL OVER THE PLACE

"Arbetsplatsen  
behöver finnas  
där jag för dagen  
vill vara"



STATISKA  
ARBETS-  
PLATSEN



HUBBAR OCH  
AKTIVITETSBASERADE  
KONTOR



HEMMAKONTORET



FLEXIBLA ARBETSLIVET  
JOBBA DÄR DU ÄR





## TÄND LÄGERELDEN

”Arenor för närvaro, babbel, reflektion och erkännande”



DIALOG  $1+1=3$   
= Kvalitets  
gemenskap  
för att lyckas digitalt



## HELIOTROPIC

"Människor vänder sig till ljuset  
Människor växer i ljuset  
Det vi ger ljus växer"



STILLHET MELLAN VARVEN ÄR  
SUPERSTRATEGISKT

Den inre dialogen är allas  
kraftcentrum



**HA KUL**  
Ett skratt är  
flytvästen  
på livets flod!



**TACK!**  
[annaalmborg.se](http://annaalmborg.se)  
[@hejainternkommunikation](https://www.instagram.com/hejainternkommunikation)